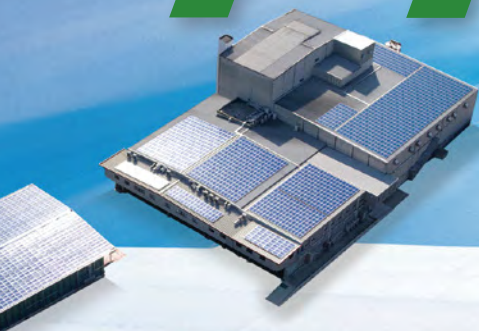


テクノセン® 光



テクノセン光はPO(ポリオレフィン)系農業用三層特殊フィルムです。環境保全への取り組みとして、太陽光発電エネルギーを利用して生産しています。汚れにくく、高強度、口開き性も向上し、生まれ変わったテクノセンです。



<解反規格サイズ>

厚み (mm)	規格 (cm)				
0.050	135	150	185	200	230
0.075	270	300	330	370	400
0.100	470	540	600	630	660
0.150	700	740	770	800	850
	900	950	1000	1100	1200

<100m紙管巻規格サイズ>

厚み (mm)	幅 (cm)									
	135	150	185	200	230	270	300	330	370	400
0.050	×	×	×	○	○	○	○	○	○	○
0.075	×	○	○	○	○	○	○	○	○	×
0.100	○	○	○	○	○	○	○	○	○	○
0.150	○	○	○	○	○	○	○	×	×	×

※ご希望に応じた長さにカットしてご提供させていただきます。(1m単位)
 ※上記サイズ以外は別注品になりますが、ご注文数量によりご相談に応じさせていただきます。
 ※フィルムの形状は135~300cm:シングル、330~400cm:片開き、470cm以上:観音開きガゼットとなります。

メタロセン樹脂の採用で

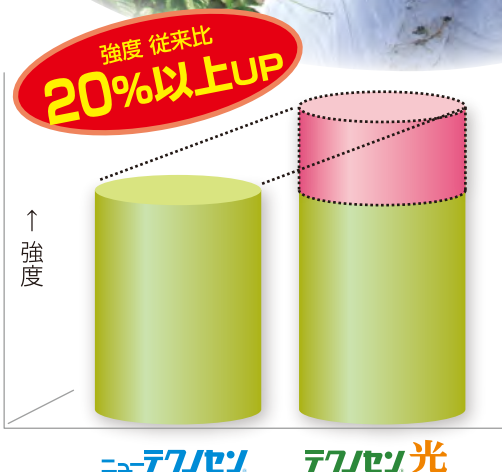
透明度 防塵性 口開き 耐候性 がさらにアップ

世界最厚級の特殊三層フィルム

テクノセン® 光

中継ぎ加工なしで、厚み0.15mmの最大幅12mまでのフィルムがご提供できますので経済的です。

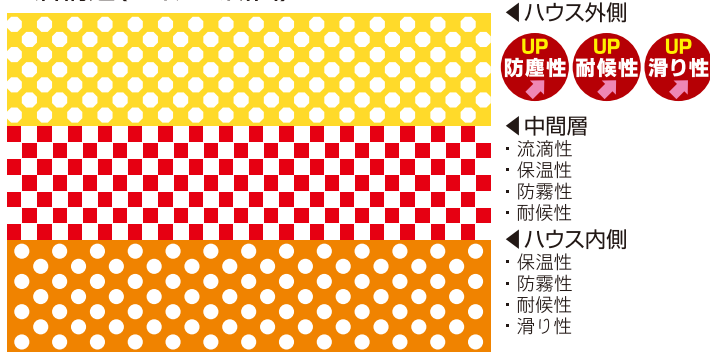
- 練り込みタイプのPOフィルムです。
- 多層構造により日中の温度急変がなく夜間は熱を逃がさず農作物に快適な環境を作ります。
- 霧、モヤの発生を抑える防霧処方と優れた流滴性により、光線の透過を妨げず、病害の発生を抑制します。
- 温度によるフィルムの伸縮性が少ないため、スプリングの使用で作業の省力化を計ることができます。
- 製造・加工・出荷まで自社工場内で一貫した生産を行っておりますので、緊急時にスピーディな対応が可能です。



フィルム構成	保温	流滴	耐候	透明	防塵	作業性	耐摩擦
テクノセン 光	◎	○	◎	◎	◎	◎	○
農ビ	◎	○	○	◎	△	△	◎
農サクビ	△	○	○	◎	○	◎	△
農ポリ	×	×	△	○	◎	◎	○

【当社調べ】

三層構造(フィルム断面)



取扱い上の注意

- フィルムには表と裏があります。印刷された文字が外側から正しく読めるように展張してください。
- 温度による伸縮が少ないフィルムですので、展張の際あまり引っ張り過ぎないで、シワ、たるみを伸ばす程度に張ってください。
- 局部的に強く引っ張るとその部分が白化することがあります。束ねて引っ張るか、角材やパイプ等で端を巻いてゆっくりと引っ張るようにしてください。
- ハウスバンドを使用すると摩擦により破れる事がありますので、スプリングによる固定をお勧めします。中長期展張される場合はスプリングを固定する際、フィルムの傷付き防止のため、裏あてとしてスプリングチューブ(0.06×80×100m巻)をご利用頂くか、ハウスバンドの代わりとしてハウス押さえベルト(0.15×60×100m巻)をご利用頂く事をお勧めします。
- ハウス内での硫黄薫蒸及び硫黄散布はフィルムの劣化を早めますので、ご注意ください。
- ハウス内外に濡れたままで束ねておくと、高温時にはフィルム同士が熱融着する場合があります。直射日光を避け、風通しの良い所に、濡れている場合は乾かして保管してください。
- ハウス上で展張作業する際、フィルムの上に乗ると滑る場合がありますのでご注意ください。風の強い日やパイプ、フィルムが濡れている際は特にご注意ください。
- 折り畳んだ加工品の上に積み重ねたり、重量物を載せたりしないでください。フィルムの密着の原因となります。



日新化学工業株式会社

<http://www.nissinkk-net.co.jp>

本社・統括部

〒790-0044 愛媛県松山市余戸東5丁目1-11 日新総合ビル3F
TEL089-974-2222 FAX089-974-2639

営業部・工場

〒799-3124 愛媛県伊予市三秋6-448
TEL089-983-5552 FAX089-983-5611

東京営業所

〒116-0014 東京都荒川区東日暮里5丁目34-1 OAKビル2F
TEL03-5850-6327 FAX03-5850-6328

販売代理店

